



# Disponibilità Comfort Panel V2

13.11.2017

2017/2.1/5



Si comunica che dall' 8 Novembre 2017 i pannelli comfort KP1500, TP1500, TP1900 e TP2200 saranno innovati alla versione 2 e cambieranno codice di ordinazione.

Questa nuova versione V2 presenta alcune modifiche hardware (modifica ingresso Audio-In e assenza porta mini USB) ma non si differenzia ne' dimensionalmente (cut-out) ne' funzionalmente dal modello precedente e si rende necessaria al fine di garantire la fornitura dei pezzi di ricambio.

## Conversione: SIMATIC HMI COMFORT PANEL 15" - 22"

Nome Prodotto	Vecchio codice (versione V1)	Nuovo codice (versione V2)
KP1500 Comfort	6AV2124-1QC02-0AX0	6AV2124-1QC02-0AX1
TP1500 Comfort	6AV2124-0QC02-0AX0	6AV2124-0QC02-0AX1
TP1900 Comfort	6AV2124-0UC02-0AX0	6AV2124-0UC02-0AX1
TP2200 Comfort	6AV2124-0XC02-0AX0	6AV2124-0XC02-0AX1

2017/2.1/5

**I pannelli Versione V1 saranno disponibili come segue in base al periodo indicato:**Dal 1 ottobre 2017 :

- inizio periodo di Phased-Out

Dal 1 Ottobre 2018 :

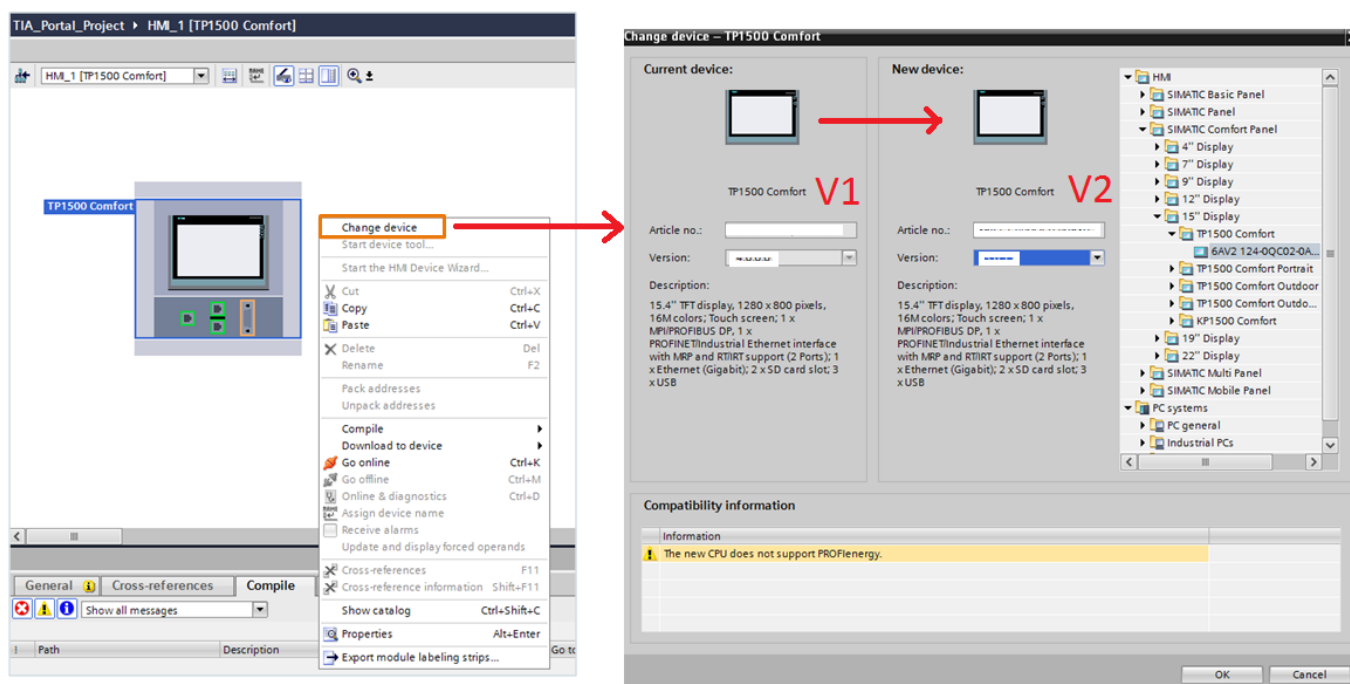
- fine periodo di Phased-Out (disponibilita' solo come ricambio in modo da garantire, in caso di guasto, la stessa compatibilita')

**Gli ordini dei pannelli V1 NON verranno automaticamente cambiati in pannelli V2***Ingegneria:*

I pannelli Comfort V2 possono essere configurati solamente con WinCC V14 SP1 HSP e superiore.

(Link: V14 SP1 HSP: <https://support.industry.siemens.com/cs/ww/de/view/72341852>)

I progetti esistenti (V1) prima di essere scaricati nei dispositivi V2 devono essere aggiornati da V1 a V2 con il software di progettazione WinCC V14 SP1 HSP



2017/2.1/5

*Backup/Restore:*

avendo i nuovi dispositivi V2 un'immagine firmware differente, il "backup" fatto sui dispositivi esistenti V1 non può essere utilizzato come "Restore" su dispositivi V2 e viceversa.

*Starter Kits*

Il pannello incluso negli starter kits sarà aggiornato automaticamente alla versione V2 (-0AX1).

Distinti saluti

Product Manager  
SIMATIC Panels